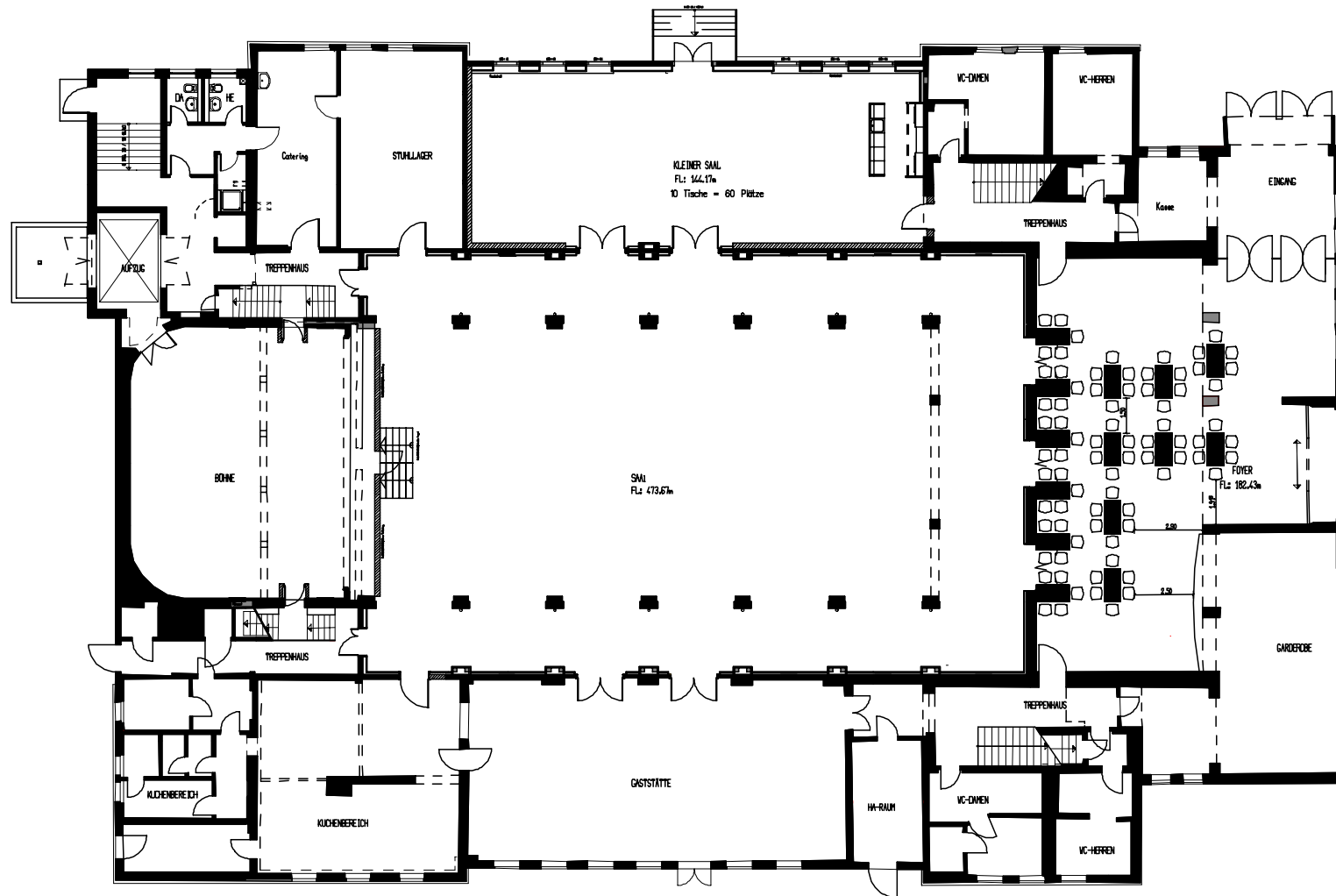
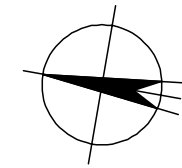


Bestuhlungsplan Stadthalle
Foyer- Tischaufstellung Variante T

Bei Veranstaltung im Foyer keine Nutzung im Obergeschoss und im Saal möglich



Legende:



Tisch 1,40x70

Foyer mit 78 Sitzplätzen
14 Tische 1,40x70 mit 78 Sitzplätzen

G O T H A
Residenzstadt

Bauherr: Stadthalle-Bestuhlung Goldbacher Straße 35 99867 Gotha	Datum	02/07	Topf
	Blatt	02/07	Jeschke
	Geprüft		
Bauherr: Stadtverwaltung Gotha Hauptmarkt 1 99867 Gotha	Maßstab	1:100	Blattgröße
			A 1
Blatt: Bestuhlungsplan Variante 13 Foyer mit Tischaufstellung	Einhaltung:		
	Maß für Grundriss- und Gebäudemessung		
	Plan-Nr.:	17	
Sämtliche Maße sind von Unternehmer zu prüfen, Zeichnungen größer darstellenden Maßstabes haben vorrangige Gültigkeit. Diese Zeichnung ist mein Eigentum. Urheberrecht von 1.6.1986-34/40 B.G.B.			