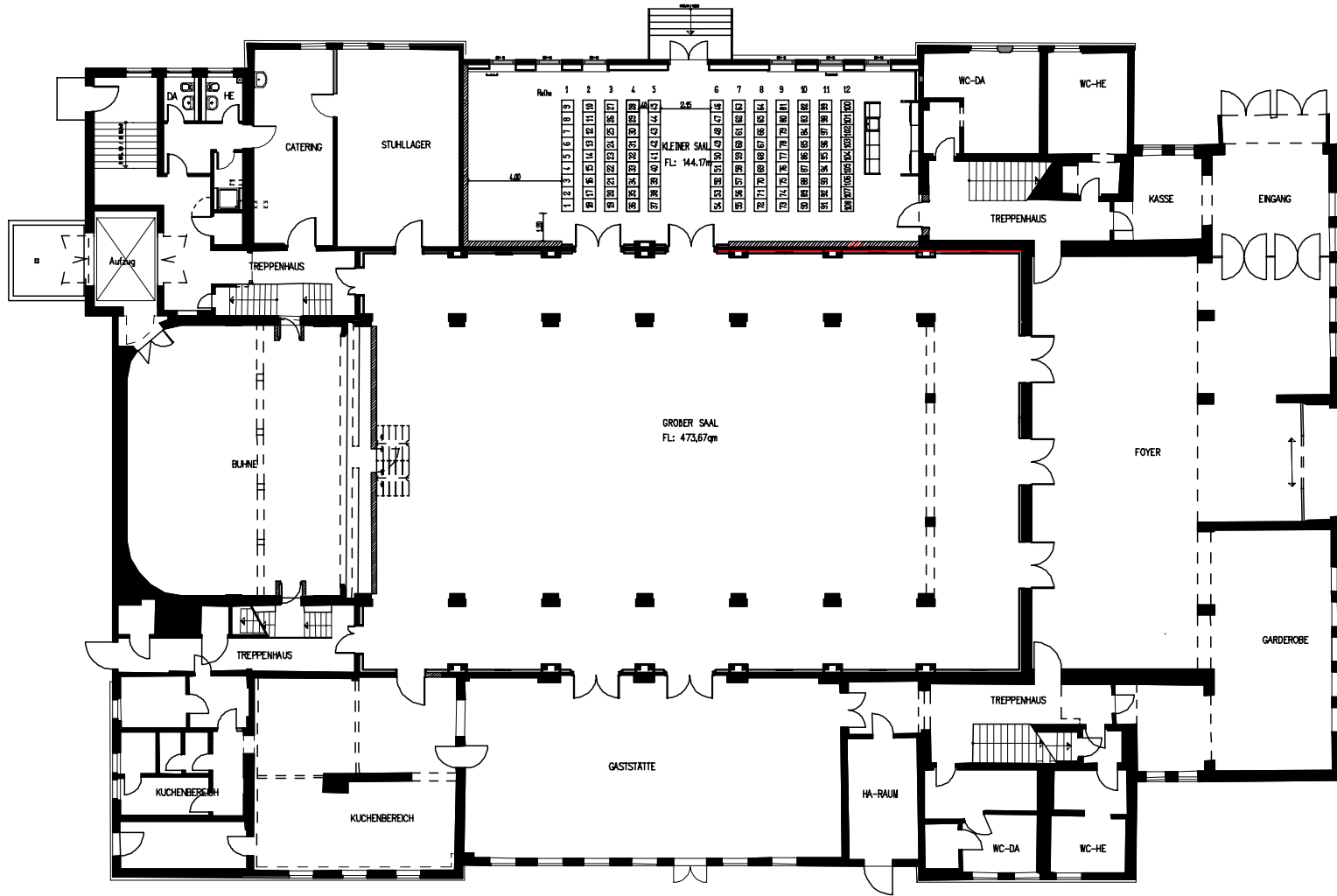
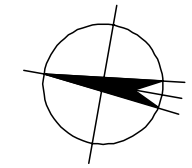


Bestuhlungsplan Stadthalle  
 Kleiner Saal –Reihenbestuhlung Variante B



Kleiner Saal  
 12 Reihenbestuhlung 108 Sitzplätze



Bauebene:	Stadthalle-Bestuhlung		Datum:	10/06	Name:	Topf
	Goldbacher Straße 35		Gez:	10/06	Jeschke	
	99867 Gotha		Geprüft:			
Bauehrt:	Stadtverwaltung Gotha		Maßstab:	Blattgröße:		
	Hauptmarkt 1					
Bauteil:	Bestuhlungsplan Variante 10		Ervollt Auf. für Grundriss- und Gebäudemessung Ritz. Hochbau	10		
	Saal und Kleiner Saal					
	Plan-Nr.:					
Sämtliche Maße sind vom Unternehmer zu prüfen. Zeichnungen größer darstellenden Maßstabes haben vorrangige Gültigkeit. Diese Zeichnung ist mein Eigentum. Urhebergesetz von 1.6.1966-34-40 B G B						