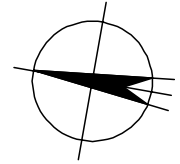
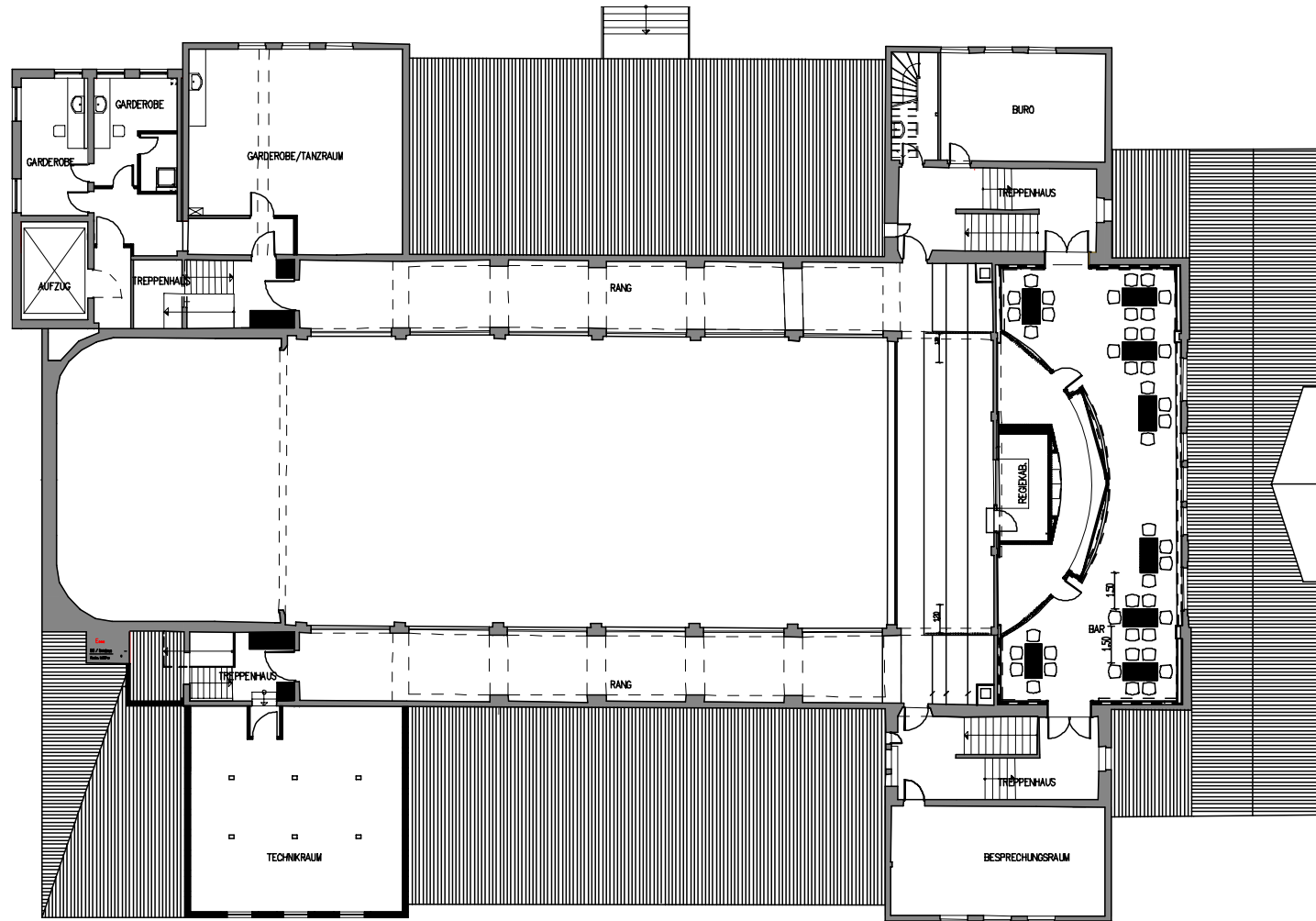


Bestuhlungsplan Stadthalle
Bar-Tischaufstellung Variante U



Legende:



Tisch 140x70

Bar mit 44 Sitzplätzen
Variante U/ Bar-8 Tische mit 44 Sitzplätze

G O T H A
Residenzstadt

Bauwerk: Stadthalle-Bestuhlung Goldbacher Straße 35 99867 Gotha	Datum	02/07	Maßstab	1:100	Blattgröße	A 1
	Gez.:	Topf	Erstellt: Für den Grundriss- und Gebäudemanagement des Stadts	PlanNr.:	19	
	Gez.:	02/07				
Bauherr: Stadtverwaltung Gotha Hauptmarkt 1 99867 Gotha						
Bauherr: Bestuhlungsplan Variante 06 Obergeschoss - Bar						
Sämtliche Maße sind vom Unternehmer zu prüfen. Zeichnungen größer darstellenden Maßstabes haben vorrangige Gültigkeit. Diese Zeichnung ist mein Eigentum. Urhebergesetz vom 1.6.1966-34-40 B G B						